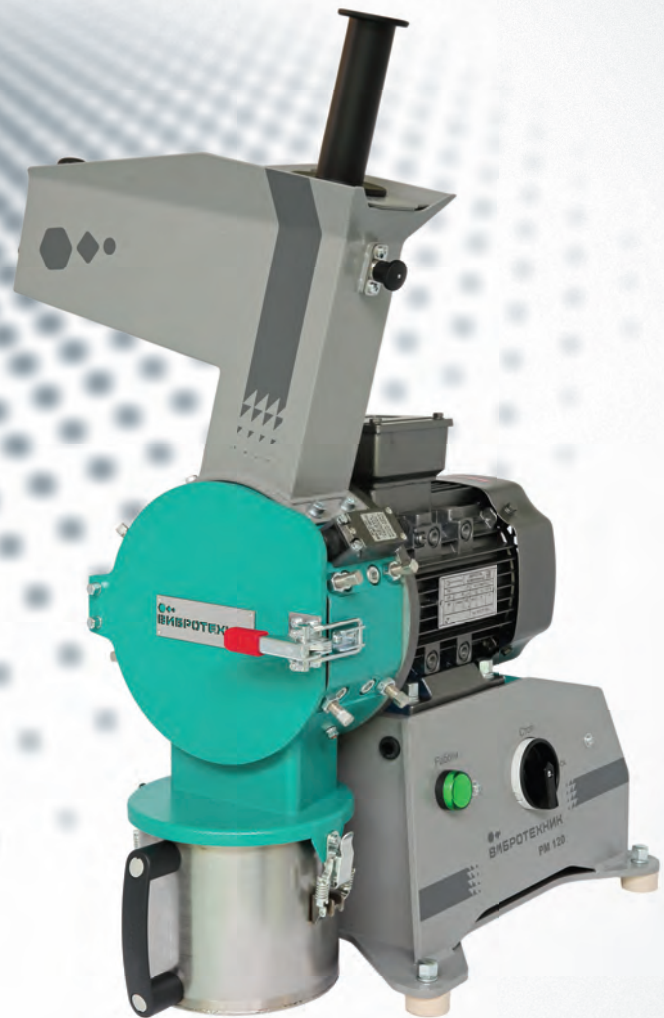




ВИБРОТЕХНИК

Авангард российского оборудования
для точного измельчения



**МЕЛЬНИЦЫ
НОЖЕВЫЕ**



МЕЛЬНИЦЫ НОЖЕВЫЕ

Мельницы ножевые предназначены для измельчения волокнистых, полимерных и растительных материалов за счет резания – сдвиговых деформаций частиц материала между ножами корпуса и ротора. Крупность продукта измельчения зависит от формы и размера отверстий разгрузочной решетки, физических свойств материала и режима загрузки.

Мельница ножевая **PM 120M** – оборудование лабораторного класса, предназначенное для измельчения небольших партий материала крупностью до 50 мм. **PM 120M** эффективно измельчает волокнистые материалы благодаря возможности их загрузки через вертикальную шахту.

Мельница ножевая **PM 250** – оборудование увеличенной мощности, предназначенное для лабораторий с высокой загрузкой или малых производств.

ПРЕИМУЩЕСТВА:

- Получение различной крупности частиц измельченного продукта за счет:
 - подбора формы и размера отверстий разгрузочной решетки;
 - установки различного количества ножей корпуса;
 - подключения Блока пылеулавливания **БПУ** к **PM 250**.
- Увеличенный срок службы ножей за счет заточки, а также перестановки ножей корпуса (**PM 120M**);
- Установка минимального зазора между ножами корпуса и ротора обеспечивает сдвиговые деформации в частицах измельчаемого материала;
- Комплектация **PM 250** приемными емкостями для трех режимов разгрузки: в приемную емкость, через **БПУ** и смешанного;
- Комплектация шаблонами, съемниками и специальным инструментом, необходимым для обслуживания;
- Равномерная подача сыпучего материала с помощью Питателя вибрационного **ПГ 1 (PM 120M)**;
- Подключение **PM 120M** к одно-или трехфазной сети;
- Наличие отделения для ЗИП в корпусе **PM 120M**.

ПАРАМЕТРЫ	PM 120M	PM 250
Технологические параметры		
Средний размер частиц продукта измельчения при установке решетки с минимальными отверстиями, мм	0,2-0,4	0,4-1,0
Размер частиц продукта измельчения при установке решетки с минимальными отверстиями, мм	90%<0,5	90%<2,0
Крупность исходного материала, мм, не более*	50	150
Производительность, кг/ч**	2-100	10-300
Технические параметры		
Размеры загрузочного окна камеры дробления, мм	60x80	250x280
Размер отверстий разгрузочной решетки, мм	0,8-20	2-50
Напряжение питания, 50 Гц, В	220/380	380
Мощность электродвигателя, кВт	1,5/1,1	7,5
Частота вращения ротора, об/мин.	1500	690
Полный/полезный объем приемной емкости, л	1,8/1,2	53/35
Габаритные размеры, мм (Длина x Ширина x Высота)	500x380x685	1525x585x1465
Масса/Масса с Пультom управления, кг	48/-	460/465
Материал ножей - инструментальная сталь	ХВГ, 9ХС, 40Х	ХВГ, 9ХС
Твердость ножей, HRC	40-45	
Модель пульта управления	КПУР-10/ КПУР-4,0 (встроен в корпус)	МПУ3-11

*Возможна порционная загрузка материалов вытянутой формы, размер которых в одном из измерений значительно превышает указанный.

**Зависит от физических свойств материала и размера отверстий разгрузочной решетки.

ОТРАСЛИ ПРИМЕНЕНИЯ



Цветная металлургия



Пищевая



Химическая

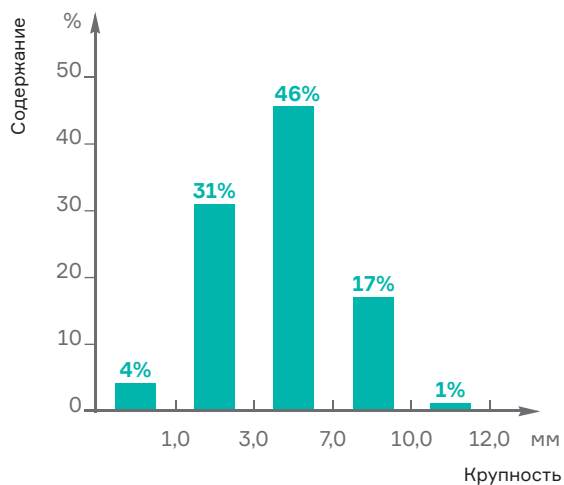


Фармацевтическая

Измельчение на РМ 250

Материал: Корень солодки, 50-150 мм

Производительность: 90 кг/час



Мельница ножевая
РМ 120М

МЕЛЬНИЦЫ НОЖЕВЫЕ

ПРИМЕРЫ ПРИМЕНЕНИЯ

Теллурид висмута, углеродное волокно, АВС пластик, резина, ткань, силикон, каучук, цикорий, чай, сухие грибы.



Мельница ножевая **РМ 250**
с патрубком БПУ



Ножи РМ 120М и РМ 250



Рабочая камера РМ 120М



Отделение для ЗИП
в корпусе РМ 120М



ВИБРОТЕХНИК

199178, Санкт-Петербург
Малый В.О. пр., 62, корп. 2, литера А
Телефон/факс: +7 (812) 655-02-99
E-mail: info@vt-spb.ru

www.vt-spb.ru